

## 研修品目

### 公社圃場

#### ◆水耕トマトハウス A棟 9.2a、B棟 6.5a



水耕栽培とは土を使わず水と液体肥料で育てる栽培方法で、安定した収量を確保でき、生育も早いです。トマトの水耕栽培は年間を通じて収穫が可能で、新規就農を目指すなら柱の一つになりえるアイテムです。当施設では6月～7月にかけて植替え作業を行います。研修期間中、2度の植替え作業を体験できます。

#### ◆ブルーベリー園 虹の森園地 20a、五郎丸園地 36a



果樹の中では比較的容易に生産ができ、露地でもポットでも栽培が可能です。剪定により樹の大きさをコントロールできるので剪定などの管理も容易です。露地栽培は専用のハウスは必要としませんが鳥害対策は必要です。ポット栽培の場合は灌水装置が必要となります。作業に重労働はありませんが、収穫・選果には人手を必要とします。

#### ◆花卉(さくらひめ)ハウス A棟 2.1a、B棟 1.9a



「さくらひめ」は愛媛県が開発した新種のデルフィニウムで、その名の通りピンク色の花をつけます。収穫時期が冬から初夏にかけてで、閑散期の収入確保となるアイテムです。栽培には加温設備のあるハウスが必要となります。当施設では一番花、二番花の収穫を行います。三番花まで栽培が可能です。作業は軽作業が多く高齢の方でも栽培が可能です。

#### ◆野菜用園地、ハウス 令和元年設置予定

修生専用の園地です。園地にはハウスを新設するので露地栽培とハウス栽培を経験できます。

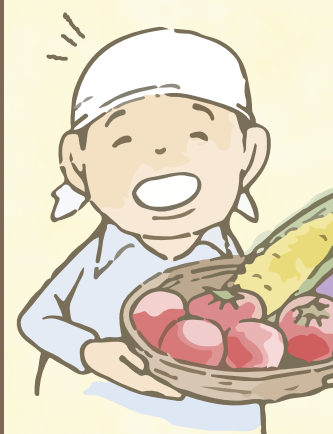
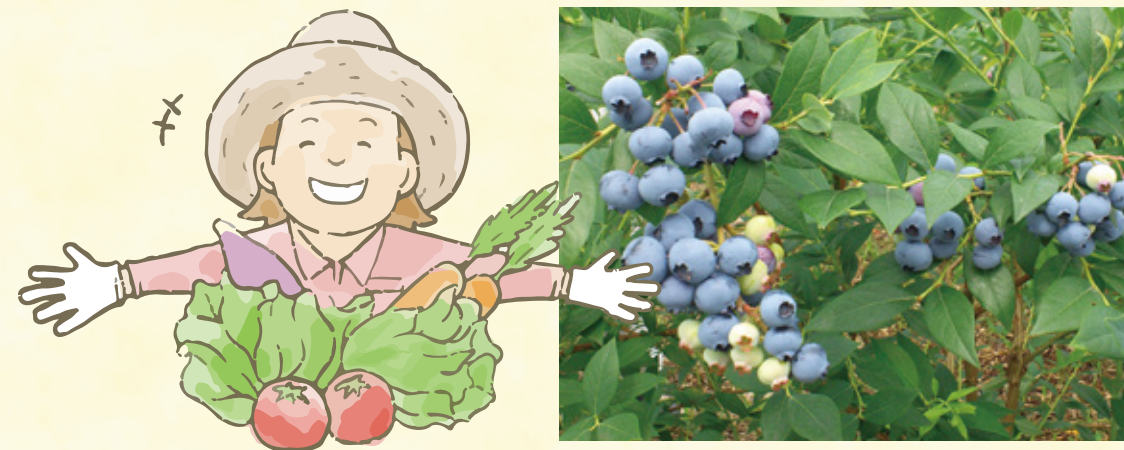
### 農家圃場 アグリスキュー隊

松野町農林公社では農地荒廃防止と優良農地保全のため、アグリスキュー隊を設置しています。草刈作業から水稲作業、小規模な農地整備まで、農業に関することなら相談にのります。特に町特産5品目(茶、桃、梅、柚子、栗)には力を入れており、作業受託件数も増加しています。

#### ◆町内農家圃場



アグリスキュー隊員として実際に農家圃場に出て実践研修を行います。



公社圃場	4月	5月	6月	7月	8月	9月	10月	11月	12月	1月	2月	3月
水耕トマト	養液管理 誘引、葉かき			撤去、消毒 定植		養液管理 誘引、葉かき						
ハウス キュウリ				圃場準備		圃場管理						
露地 キュウリ	圃場準備	圃場管理 定植、誘引、葉かき							収穫			圃場準備
ブロッコリー					圃場準備							
ブルーベリー	圃場管理 草刈	施肥 消毒・草刈	施肥 消毒・草刈	施肥 草刈	施肥 草刈	施肥	施肥	施肥				圃場管理
水稲	圃場準備 耕耘、代かき 田植						稲刈				耕耘	施肥 耕耘
さくらひめ	圃場管理			圃場消毒、畝たて					圃場管理 定植			
	下葉整理 摘芯		二番花収穫						定植 下葉整理	下葉整理	摘芯	一番花収穫

農家圃場	4月	5月	6月	7月	8月	9月	10月	11月	12月	1月	2月	3月
茶	圃場管理	消毒・草刈 摘採	消毒・草刈	摘採					圃場管理			圃場管理
桃	圃場管理 消毒・草刈	施肥 摘果	消毒・草刈 袋掛	消毒・草刈			施肥 消毒・草刈	施肥	施肥			消毒 摘蕾
梅	圃場管理 消毒・草刈		施肥 草刈	施肥 草刈		草刈		施肥 草刈	消毒			
柚子	消毒・草刈	圃場管理 消毒・草刈	施肥 草刈	消毒			施肥 消毒	施肥				施肥 消毒・草刈
栗	草刈		圃場管理 消毒・草刈	施肥 消毒	消毒・草刈		施肥		施肥	消毒	施肥	